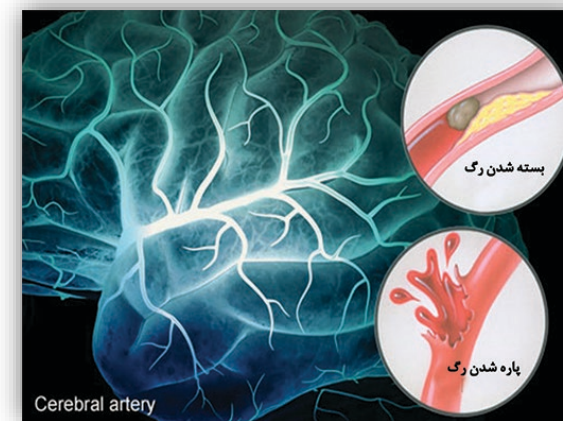


❖ شرح بیماری

سکته مغزی عبارت است از کاهش ناگهانی خون رسانی به بخشی از مغز که طوری به آن ناحیه آسیب می‌زند که نمی‌تواند کارکرد طبیعی خود را حفظ کند. غالباً بزرگسالان بالای ۶۰ سال به این بیماری مبتلا می‌شوند ولی در سال‌های اخیر متأسفانه سن بروز در حال پایین آمدن می‌باشد.



❖ علائم

بسته به محل آسیب مغزی علائم زیر ممکن است وجود داشته باشند:

- ✓ سنگینی ناگهانی در اندام‌ها یا کرختی و ناتوانی در کنترل عضلات
- ✓ عدم توانایی حرکت دادن بخشی از بدن

✓ کاهش هوشیاری/ منگی

✓ عدم توانایی در تکلم

✓ سردرد

✓ اختلالات بینایی

✓ گیجی

✓ بی اختیاری مدفوع یا ادرار

❖ علل شایع

از عللی که منجر به سکته مغزی می‌شوند به موارد زیر می‌توان اشاره نمود:

✓ تصلب شرایین (آترواسکلروز) یا فشار خون بالا

✓ لخته شدن خون که در آن جریان خون در اثر تنگی

یا بسته شدن یک شریان مسدود می‌گردد.

✓ آمبولی که در آن بخش کوچکی از رسوب چربی یا یک

لخته خونی کوچک از یک رگ مبتلا یا قلب به مغز

می‌رود.

✓ یک رگ خونی مغز پاره شده به بافت مغزی اطراف

خود خونریزی می‌کند .

❖ عوامل افزایش دهنده خطر

✓ سیگار کشیدن

✓ چاقی

✓ رژیم غذایی پرچرب یا پر نمک

✓ سن بالای ۶۰ سال

✓ فشار خون بالا

✓ دیابت شیرین

✓ بیماری شریان کرونر

✓ سابقه حملات گذرای ایسکمیک (سکته ناقص)

✓ سابقه خانوادگی سکته مغزی

✓ سوء مصرف الکل

✓ ضربان نامنظم قلب بر اثر بیمار

❖ عوارض احتمالی

✓ پنومونی(ذات الریه)

✓ افسردگی

✓ زخم فشاری حاصل از استراحت طولانی در بستر

✓ فلج یا ناتوانی پایدار

❖ تشخیص

✓ اگر در چندساعت اول بروز علائم، بیمار به مراکز

درمانی مجهز منتقل شود، امکان بهبود فوری علائم

وجود دارد(در ۳ ساعت اول)

✓ آزمون‌های تشخیصی می‌توانند شامل بررسی‌های

آزمایشگاهی مایع نخاع، خون، نوار قلب،

اکوکاردیوگرافی، سونوگرافی، آنژیوگرافی، سی.تی.اسکن و رادیولوژی سر باشند.

❖ درمان

✓ جراحی (گاهی اوقات) برای برداشتن لخته یک شریان مغز ممکن است لازم باشد.

✓ در بعضی انواع سکته مغزی از داروهای حل کننده لخته خون استفاده می‌شود.

✓ ممکن است فیزیوتراپی، کاردرمانی و گفتار درمانی لازم باشد.

❖ فعالیت

✓ اگر کنترل عضلانی شما از دست رفته باشد، فیزیوتراپی به شما کمک خواهد کرد تا دوباره مهارت‌های پایه مانند خوردن، لباس پوشیدن و توال رفتن را با اندام‌های آسیب دیده خود از سر بگیرید.

✓ پس از یک سکته مغزی، تعبیه سطوح شیب‌دار به جای پله در ورودی‌های منزل و نیز دستگیره در کنار وان حمام و دستشویی را مد نظر داشته باشید.

❖ رژیم غذایی و تغذیه

✓ در ابتدا ممکن است تغذیه با استفاده از لوله معده ضرورت یابد و سپس بتوانید از غذاهای صاف شده و یا معمولی استفاده کنید.

✓ غذاهایی را بخورید که کم نمک و کم چربی باشد.

❖ دارو

✓ داروی r-tpA در چند ساعت اول بسیار اثربخش است.

✓ داروهای ضد انعقادی برای کاهش احتمال تشکیل لخته

✓ داروهای ضد پر فشاری خون در صورت ابتلا به فشارخون بالا

❖ در چه شرایطی به پزشک مراجعه نمایید؟

اگر در طول درمان موارد زیر رخ دهد:

✓ تب

✓ زخم‌های فشاری

✓ بدتر شدن علائم

تاریخ تولید محتوا: بهار ۱۴۰۲

منبع: واحد آموزش بیمار، خانم سعیدی کیا